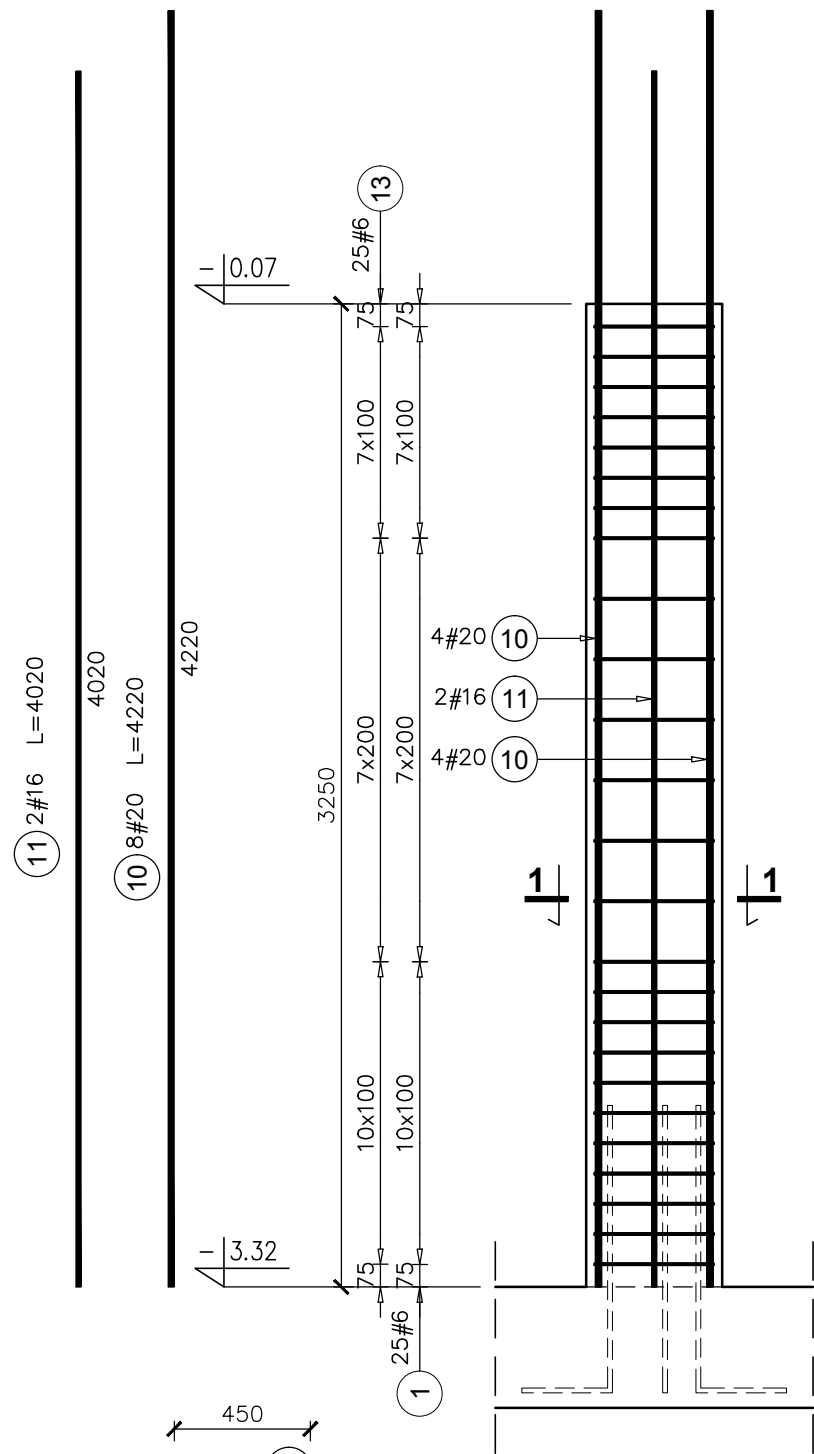


Poz.5.1 S1 SŁUP szt.6

SKALA 1:25

450

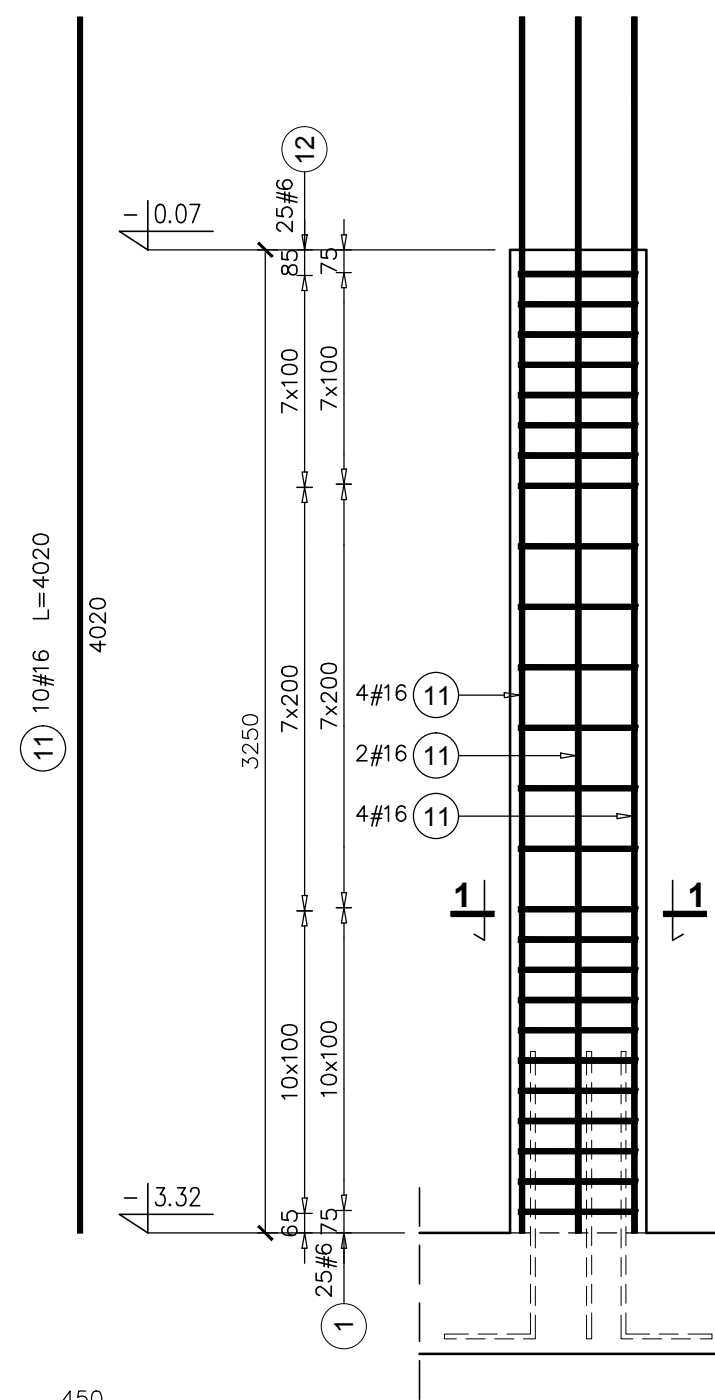


Elementy	Nazwa	Ilość	Nr pręta	Średnica	Długość (m)	Ilość prętów		Długość całkowita pręta (m)	
						w elemencie	ogółem	# 6	A-IIIIN # 20
6	Poz.5.1 S1	6	1	6	1,60	25	150	240,00	
			10	20	4,22	8	48	202,56	
			11	16	4,02	2	12	48,24	
			13	6	1,29	25	193,50		
Długość wg średnic (m)									
							434	48	203
Masa 1 m pręta (kg/m)									
							0,22	1,58	2,47
Masa łączna wg średnic (kg)									
							96,24	76,22	500,32
Masa łączna wg gatunku stali (kg)									
								672,78	
Ogółem (kg)									
								672,78	

Poz.5.2 S2 SŁUP szt.4

SKALA 1:25

450



Elementy	Nazwa	Ilość	Nr pręta	Średnica	Długość (m)	Ilość prętów		Długość całkowita pręta (m)	
						w elemencie	ogółem	# 6	A-IIIIN # 16
4	Poz.5.2 S2	4	1	6	1,60	25	100	160,00	
			11	16	4,02	10	40	160,80	
			12	6	1,29	25	100	129,00	
Długość wg średnic (m)									
							289	161	
Masa 1 m pręta (kg/m)									
							0,22	1,58	
Masa łączna wg średnic (kg)									
							64,16	254,06	
Masa łączna wg gatunku stali (kg)									
								318,22	
Ogółem (kg)									
								318,22	

UWAGI:

1. Wszystkie wymiary i poziomy sprawdzić na budowie.

- KLASA KONSTRUKCJI: S4
 - OTULINA ELEMENTÓW C_{nom}: 25mm
 - IZOLACJE P-W WG ARCHITEKTURY
 - ŚREDNICA GIĘCIA PRĘTÓW: 40 (gdy nie wskazano inaczej)
BETON KONSTRUKCYJNY C20/25 (B25)
STAL ZBROJENIOWA KLASY C [BST500(A-IIIIN)]

RYSUNKI ROZPATRYWAĆ Z PROJEKTEM ARCHITEKTURY I PROJEKTAMI BRANŻOWYMI

 36-D40 BOGUCHWAŁA MGBIELNICA 39 TEL. 602 455 154	TYTUŁ OPRACOWANIA: Budowa budynku wielofunkcyjnego w miejscu budynku szkoły - projekt zamienny (pozwolenie -373/2007 z dnia 16.10.2007r.)
	TYTUŁ RYSUNKU: Poz.5.1 S1, Poz.5.2 S2, LOKALIZACJA: DZIAŁKA NR EWID. 304/3 i 304/4 w Brzezówce gm. Ropczyce

FAZA: PROJEKT WYKONAWCZY	BRANŻA: KONSTRUKCJA	DATA: WRZESIEŃ 2013	SKALA: 1:25
ZESPÓŁ PROJEKTOWY: mgr inż. GRZEGORZ OŹÓG	NR UPR: 38/97	PODPIS: <i>CO</i>	NR RYS.: K-09.01
OPRACOWANIE: GRZEGORZ KOŁCZ		<i>JO</i>	
WERYFIKACJA: dr inż. LIDIA BUDA - OŹÓG	36/97		

BIO: Słupy piwnic

25/09/2013